



KRUPS

- EN Read Safety Precaution booklet before first use.
- CZ Před prvním použitím si přečtěte brožuru s bezpečnostními pokyny.
- SK Pred prvým použitím si prečítajte príručku s bezpečnostnými pokynmi.
- HU Az első bekapcsolás előtt olvassa el a biztonsági óvintézkedéseket (önirtető) tájékoztatót.
- BS Prije prve upotrebe pročitajte brošuru s sigurnosnim uputama.
- BG Преди употреба, проверете брошурата за предпазни мерки.
- RO Înainte de prima utilizare, citiți manualul cu măsuri de siguranță.
- SL Pred prvo uporabo preberite brošuro z varnostnimi napotili.
- SR Pre prve upotrebe pročitajte bezbednosno uputstvo.

- HR Prije prve uporabe pročitajte knjižicu sa sigurnosnim uputama.
- RU Перед первой употреба прочитайте и брошюру која содержит необходимые предостережения.
- AL Lexoni manualin me udhëzimet e sigurisë para përdorimit të aparatit të përbërësive.
- PL Przed pierwszym użyciem należy zapoznać się z broszurą zawierającą wskazówki bezpieczeństwa.
- ET Enne kasutamist lugege läbi ettevõtte kasuabinõude brošüür.
- LT Prieš naudojimą atidžiai perskaitykite pridėtamą instrukciją.
- LV Pirms pirmās lietošanas reizes, izlasiet drošības noteikumu bukletu.

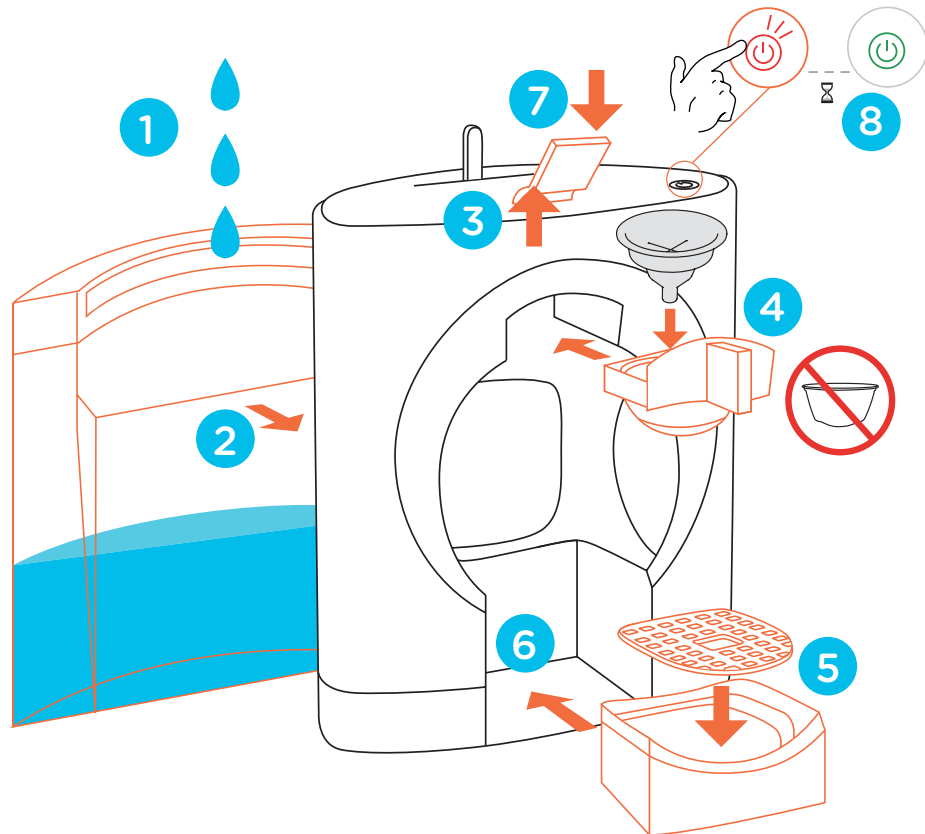


OBLO

GET ME STARTED

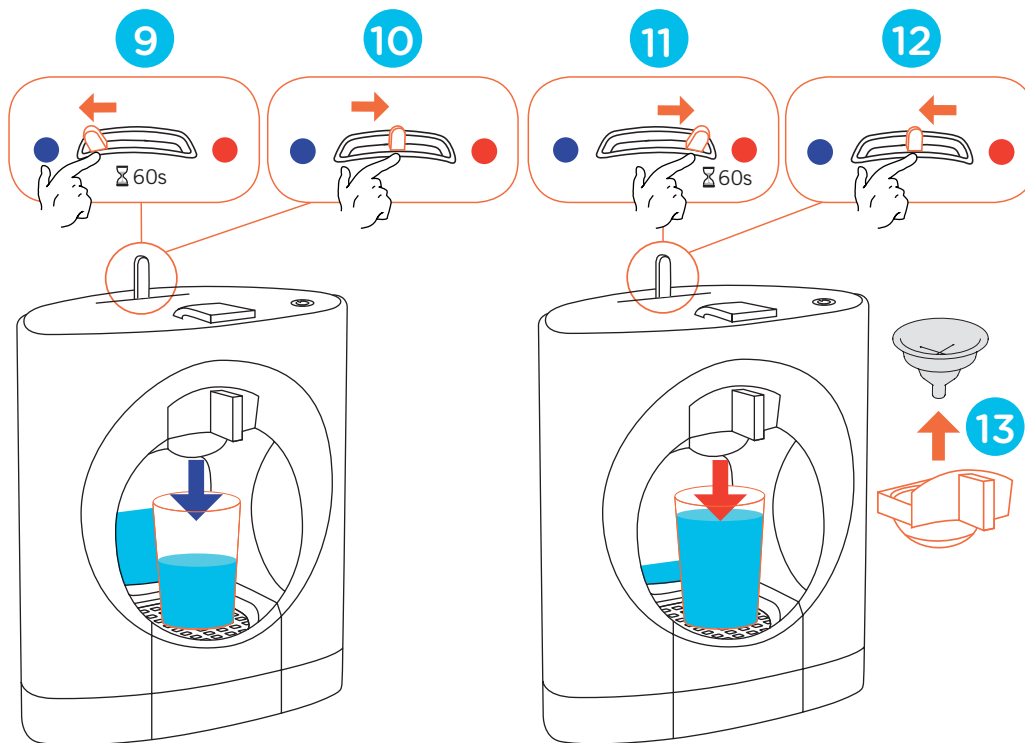


## FOLLOW MY STEPS



- CZ Opakujte po mně SK Postupuj podľa mojich krokov HU Kövesse a lépéseimet  
 BS Slijedite ove korake BG Следвай стъпките ми RO Urmează-mi pașii SL Sledite mojim korakom  
 SR Sledite moje korake HR Slijedite ove korake MK Следете ги овие чекори  
 AL Ndiqni hapat e mi PL Postępuj według moich instrukcji ET Järgi minu samme  
 LT Atlik visus veiksmus LV Seko manām norādēm

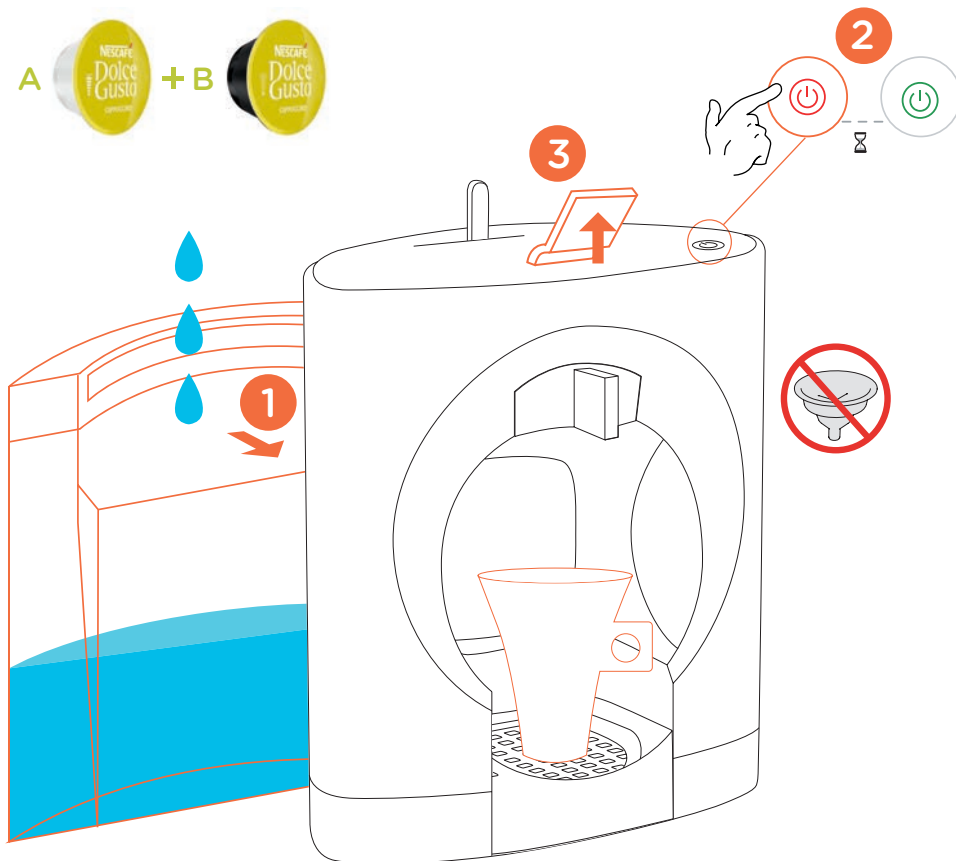
# AND CLEAN ME FIRST



CZ Nejprve mě vyčistěte SK A najskôr ma vyčisti HU Először tisztítson meg BS I prvo me očistite  
 BG И първо ме почисти RO Și curăță-mă, mai întâi SL Najprej me očistite  
 SR I prvo me očistite HR I prvo me očistite MK И на почеток - исчистете ме  
 AL Dhe më pastroni në fillim PL I najpierw mnie wyczyść ET Kõigepealt puhasta mind  
 LT Ir pirmiausia mane išvalyk LV Un vispirms mani iztīri



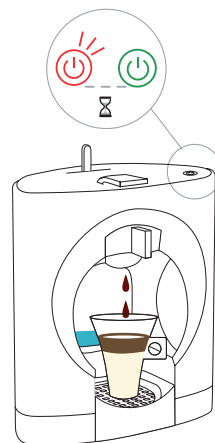
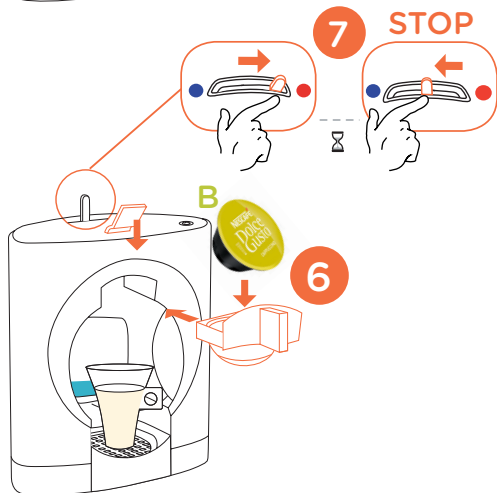
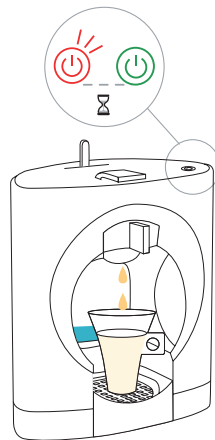
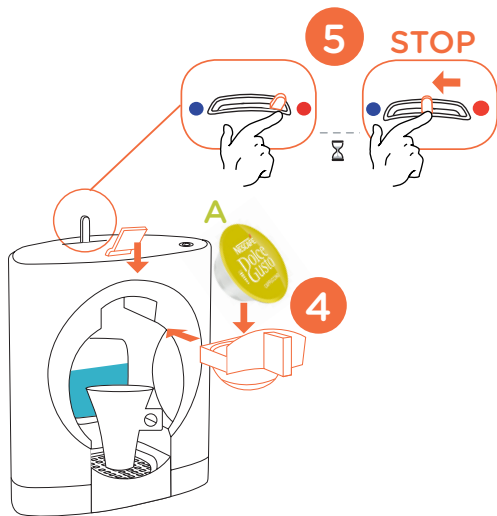
## LET ME SERVE YOU



**CZ** Nechte mě Vás obsloužit **SK** Dovoľ mi, aby som ti slúžil **HU** Engedje, hogy kiszolgáljam

**BS** Dozvolite mi da Vas poslužim **BG** Позволи ми да ти служи **RO** Lasă-mă să te servesc

**SL** Naj vam služim **SR** Dozvolite da vas poslužim **HR** Ja ću Vas poslužiti **MK** Дозволете ми да Ве послужам



AL Mē lejoni t'ju shërbej PL Teraz przygotujmy napój ET Luba mul sind teenindada  
 LT Leisk tau tarnauti LV Ļauj man pasniegt tev dzērienu



## LET ME SHOW YOU

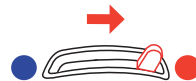


**ESPRESSO**

A



50 ml



**CAPPUCCINO**

A



200 ml



+

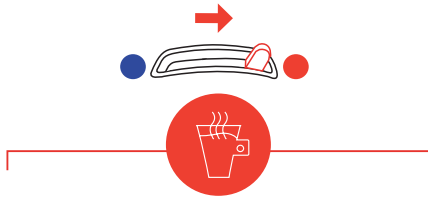
B



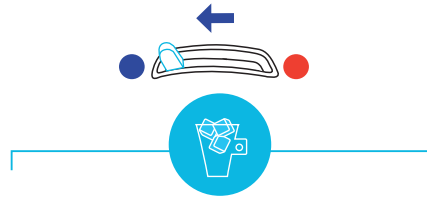
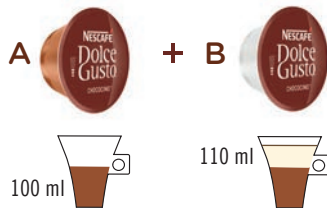
40 ml



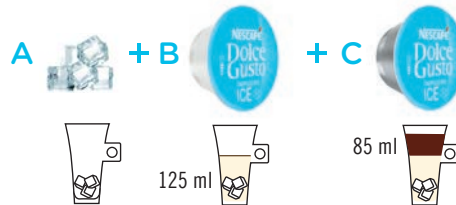
- CZ Předvedu Vám to ● SK Dovoľ mi, aby som sa predviedol ● HU Engedje, hogy megmutassam  
● BS Dozvolite mi da Vam pokažem ● BG Нека ти покажа ● RO Lasă-mă să-ți arăt  
● SL Naj vam pokažem ● SR Dozvolite da vam pokažem



## CHOCOCINO



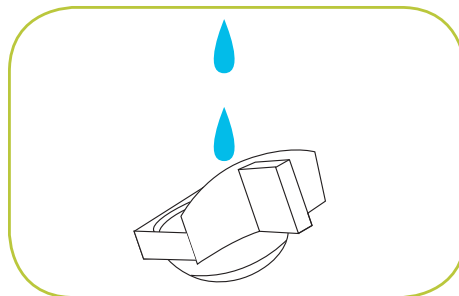
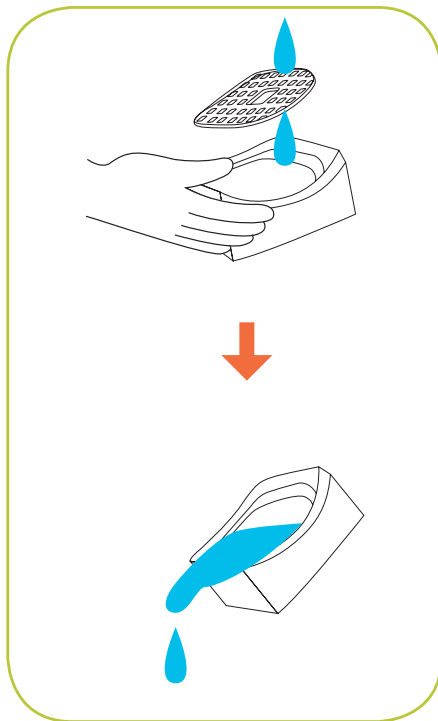
## CAPPUCCINO ICE



HR Dopustite mi da Vam pokažem MK Дозволете ми да Ви покажам AL Mė lejoni t'ju tregoj  
 PL Pozwól, że Ci pokażę ET Luba mul sulle näidata LT Leisk tau parodyti  
 LV Ļauj, es tev parādišu



## TAKE CARE OF ME

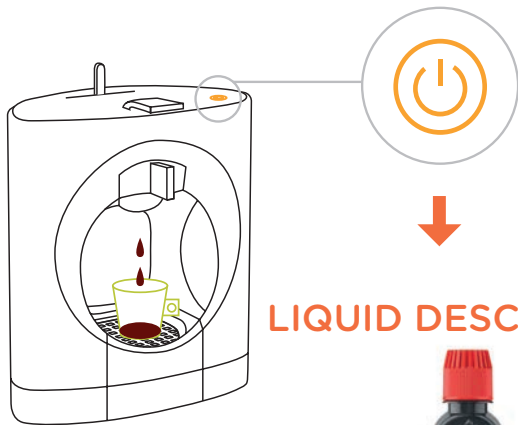


CZ Pečujte o mně SK Staraj sa o mňa HU Viselje gondomat BS Vodite brigu o meni BG Погрижи се за мен  
RO Ai grijă de mine SL Skrbite zame SR Održavajte me HR Brinite se za mene MK Грижете се за мене  
AL Kujdesuni për mua PL Zadbaj o mnie ET Hoolitse minu eest LT Pasirūpink manimi LV Rūpējies par mani

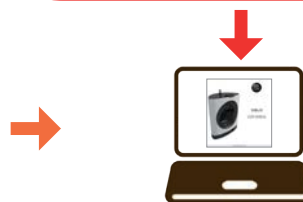
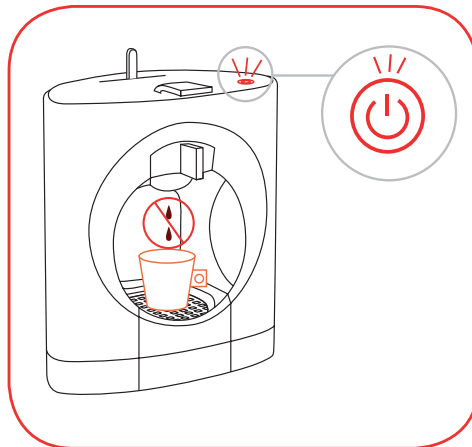




## AUTOMATIC DESCALING ALERT\*



LIQUID DESCALER\*\*



[WWW.DOLCE-GUSTO.COM](http://WWW.DOLCE-GUSTO.COM)

\* CZ Výstraha Automatického Odvápňování SK Upozornenie Na Automatické Odstraňovanie Vodného Kameňa

HU Automatikus Figyelmeztetés Vízkömentesítésre BS Automatsko Upozorenje Da Je Vrijeme Za Skidanje Kamenca BG Автоматичен Препарат За Отстраняване На Варовик RO Alarmă De Îndepărtare Automată A Calcarului SL Samodejno Opozorilo Glede Odstranjevanja Vodnega Kamna SR Obaveštenje O Automatskom Uklanjanju Kamenca HR Obavijest O Automatskom Uklanjanju Kamenca MK Автоматско Предупредување За Чистење На Бигорот AL Alarm Automatik Për Dekalcifikim PL Automatyczny Alert Usuwania Kamienia ET Automaatne Katlakivi Eemaldamise

Mārguagne LT Automatinis Nukalkinimo Įspėjimas LV Automātiskās Atkalķošanas Trauksmes Signāls

\*\* CZ Tekutý Přípravek Na Odvápňování SK Tekutý Odstraňovač Vodného Kameňa HU Vízkömentesítő Folyadék BS Tečno Sredstvo Za Skidanje Kamenca BG Течен Препарат За Отстраняване На Варовик RO Agent Lichid De Îndepărtare A Calcarului SL Tekoči Odstranjevalec Vodnega Kamna SR Tečno Sredstvo Za Uklanjanje Kamenca HR Vízkömentesítő Folyadék MK Течен Отстранувач На Бигорот AL Dekalcifikues I Lëngshëm PL Srodek W Płynie Do Usuwania Kamienia ET Katlakivi Eemaldamise Vedelik LT Skysta Nukalkinimo Priemonė LV Šķidrums Atkalķotājs



# DISCOVER THE WHOLE FAMILY



ESPRESSO



LUNGO



GRANDE



CAFÉ AU LAIT



CAPPUCCINO



LATTE  
MACCHIATO



MOCHA



MARRAKESH  
STYLE TEA



DOLCE-GUSTO.COM

CZ Ochutnej nás všechny SK Ochutnaj nás všetky HU Kóstolja meg mindegyikünk BS Otkrijte cijelu porodicu okusa  
 BG Разгледай цялото семейство RO Descoperă întreaga familie SL Odkrijte celotno družino  
 SR Upoznajte kompletan asortiman HR Upoznajte cijeli asortiman MK Otkrijte ro celoto semejstvo AL Zbuloni të gjithë familjen  
 PL Poznaj wszystkie napoje ET Tutvu kogu perekonnaga LT Nauda visai šeimai LV Atklāj visu ģimēni



# HOTLINES



AE	800348786	GB	0800 707 6066	MK	0800 00 200	TH	1-800-295588
AL	0842 640 10	GR	800 11 68068	MT	80074114		0-2657-8601
AR	0800 999 81 00	GT	1-800-299-0019	MY	1800 88 3633	TR	0800 211 02 18
AT	0800 365 23 48	HK	(852) 21798999	NI	1-800-4000		4 44 31 60
AU	1800 466 975	HN	800-2220-6666	NL	0800-3652348	TT	(868) 663-7853
BA	0800 202 42	HR	0800 600 604	NO	800 80 730	TW	0800-000-338
BE	0800 93217	HU	06 40 214 200	NZ	0800 365 234	UA	0 800 50 30 10
BG	0 800 1 6666	ID	001803657121	PA	800-0000	US	1-800-745-3391
BR	0800 7762233	IE	00800 6378 5385	PE	80010210	UY	0800-2122
CA	1 888 809 9267	IL	1-700-50-20-54	PH	898-0061	VN	1800 6699
CH	0800 86 00 85	IT	800365234	PK	0800-62282	ZA	+27 11 514 6116
CL	800 800 711	JO	+962-65902998	PL	0800 174 902		
CO	01800-05-15566	JP	0120-879-816	PT	800 200 153		
CN	400 630 4868	KR	080-234-0070	PY	0800-112121		
CR	0800-507-4000	KW	+965 22286847	QA	+974-44587688		
CZ	800 135 135	KZ	8-800-080-2880	RO	0 800 8 637 853		
DE	0800 365 23 48	LB	+961-4548595	RU	8-800-700-79-79		
DK	80 300 100	LU	8002 3183	SA	8008971971		
DO	(809) 508-5100	LT	8 700 55 200	SE	020-299200		
EC	1800 637-853 (1800 NESTLE)	LV	67508056	SG	1 800 836 7009		
EE	6 177 441	MA	080 100 52 54	SI	080 45 05		
ES	900 10 21 21	ME	020 269 902	SK	0800 135 135		
FI	0800 0 6161		Middle East: +971 4- 8100081	SR	0800 000 100		
FR	0 800 97 07 80	MX	01800 365 2348	SV	800-6179		



- EN** The guarantee does not cover appliances that do not work or do not work properly because they have not been maintained and/or descaled.
- CZ** Záruka se nevztahuje na závady, které byly zapříčiněny špatným používáním, údržbou nebo neodvápňovaním kávovaru, tedy v rozporu s návodem na použití.
- SK** Záruka sa nevzťahuje na chyby, ktoré boli zapríčinené nesprávnym používaním, údržbou alebo neodvápňovaním kávovaru, teda v rozpore s návodom na použitie.
- HU** A garancia nem terjed ki azokra az esetekre, amikor a készülék a karbantartás, vagy a vízköztelenítés hiánya miatt nem működik, vagy nem működik megfelelően.
- BS** Garancija ne pokriva slučajeve neispravnog funkcioniranja ili nefunkcioniranja uslijed neodržavanja i neuklanjanja kamenca.
- BG** Гаранцията не покрива уреди, които са повредени или не работят правилно, поради неправилното им използване (съгласно инструкциите) и/или поради ненавременното им почистване.
- RO** Garanția nu acoperă produsele care nu funcționează sau nu funcționează corect din cauza că nu au fost detartrate.
- SL** Garancija ni ne veljavni, če aparat ne deluje, zaradi neustreznega vzdrževanja oz. se je v njem prekomerno nabral vodni kamen.

- SR** Garancija ne pokriva aparate koji ne rade ili ne funkcionišu propisno zbog neodržavanja ili neuklanjanja kamenca.
- HR** Jamstvom nisu pokriveni slučajevi nepravilnog rada koji su nastali uslijed neodržavanja ili neuklanjanja kamenca.
- MK** Со гаранцијата не се опфатени апарати кои воопшто не работат и/или не функционираат поради неправилно начин на одржување и/или натаможен бигор.
- AL** Garancija nuk mbulon aparatet e dëmtuara ose jofunksionale si pasojë e mosrespektimit të manualit apo mospastrimit të smërgët.
- PL** Gwarancja nie obejmuje urządzeń, które nie były konserwowane i / lub w kotłoch nie był regularnie usuwany kamień przez co nie działają prawidłowo.
- ET** Garantii ei kata seadmuid, mis ei tööta või mis ei tööta korrektselst, kuna need ei ole hooldatud ja/või katalikivi ei ole eemaldatud.
- LT** Prietaisams, kurie neįtampa arba veikia netinkamai, nes buvo neprižiūrimi ir (arba) iš jų nebuvo pašalinamos kalkės, garantija netaikoma.
- LV** Šī garantija neattiecas uz ierīcēm, kas nedarbojas, jo nav pareizi lietotas un/vai nav atkalķotas.



**KRUPS**

[www.dolce-gusto.com](http://www.dolce-gusto.com)